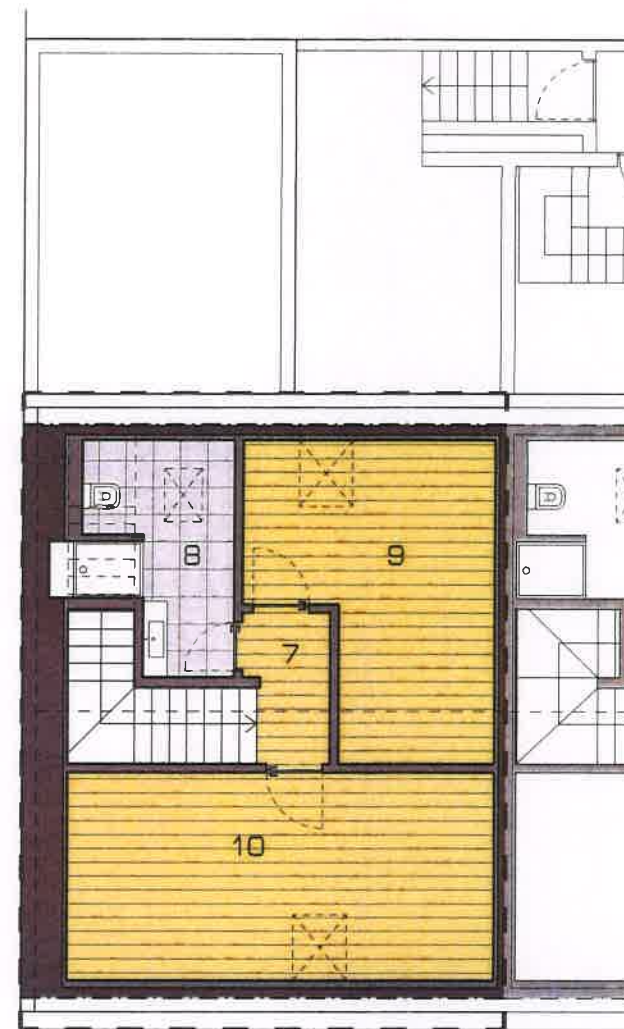




Planta do piso térreo

Área útil - Habitação

1. Sala comum	30.00m ²	5. Quarto 1	11.15m ²
2. Circulação	3.45m ²	6. I.S. privada	2.70m ²
3. Cozinha	8.35m ²	7. Circulação	2.50m ²
4. I.S. social	2.85m ²	8. I.S. comum	6.45m ²



Planta do piso superior

114.95m²

9. Quarto 2	13.60m ²
10. Quarto 3	18.30m ²
11. Terraço	15.60m ²

